

人を癒し続ける・軽井沢から

観光列車

美食・自然・文化を満喫する旅へ

ろくもん

ROKUMON



戦国武将真田幸村をテーマにした観光列車で、真田家の家紋である「六文銭」から命名されました。長野県産の木材を使用したぬくもりのある車内で、長野県産の食材にこだわったお料理と、客室乗務員のおもてなしで、しなの鉄道沿線地域を満喫する旅にでかけませんか。



カウンター席とソファ席が並ぶ
ラウンジ風の2号車



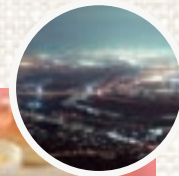
個室のような空間の中で
食事を楽しめる3号車

R O K U M O N

コースのご案内

※掲載写真はイメージです※価格はすべて税込です

JR姨捨駅からの夜景 ▶



ろくもんのクラシックコース!

ろくもん 洋食 コース

軽井沢駅 10:29発 ▶ 長野駅 12:37着

- 洋食コース料理
primo fito/軽井沢町
- ウェルカムドリンク付き
- お土産付き



長野ならではの創作和食!

ろくもん 和食 コース

長野駅 13:35発 ▶ 軽井沢駅 15:48着

- 和食コース料理
竹葉亭/千曲市
- ウェルカムドリンク付き
- お土産付き



日本三大車窓の一つ姨捨の旅!

ろくもん 姨捨ナイトクルーズ

軽井沢駅 14:50発 ▶ 長野駅 20:15着

- 洋食コース料理
停車場ガーデンカフェ/小諸市
- 信州ワインを4種類
※アルコールを飲まない方にはソフトドリンク提供
- お土産付き

旅行代金 **18,500**円
(大人、小児同額)

旅行代金 **18,500**円
(大人、小児同額)

旅行代金 **24,800**円
(大人、小児同額)

ろくもんの最新情報はInstagramにて公開中!

SHINANORAILWAY_ROKUMON

乗車券+指定席 プラン

- 指定席料金:大人**1,020**円、小児**510**円
- 乗車券代:乗車区間の乗車券代
- 対象車両:ろくもん各コースの**1号車**
※姨捨ナイトクルーズは除く

ろくもん特製弁当

※乗車日の3日前までに
ろくもん予約センターにて
お電話でご予約下さい

詳しい運行時刻はこちら

運転日カレンダー (2024年4月-2024年9月)

● 洋食コース+和食コース運行日 ● 姨捨ナイトクルーズ運行日

4月	5月	6月	7月	8月	9月
日 月 火 水 木 金 土 1 2 3 4 5 6 7 8 9 10 11 12 13 14 15 16 17 18 19 20 21 22 23 24 25 26 27 28 29 30	日 月 火 水 木 金 土 1 2 3 4 5 6 7 8 9 10 11 12 13 14 15 16 17 18 19 20 21 22 23 24 25 26 27 28 29 30 31	日 月 火 水 木 金 土 1 2 3 4 5 6 7 8 9 10 11 12 13 14 15 16 17 18 19 20 21 22 23 24 25 26 27 28 29 30	日 月 火 水 木 金 土 1 2 3 4 5 6 7 8 9 10 11 12 13 14 15 16 17 18 19 20 21 22 23 24 25 26 27 28 29 30 31	日 月 火 水 木 金 土 1 2 3 4 5 6 7 8 9 10 11 12 13 14 15 16 17 18 19 20 21 22 23 24 25 26 27 28 29 30 31	日 月 火 水 木 金 土 1 2 3 4 5 6 7 8 9 10 11 12 13 14 15 16 17 18 19 20 21 22 23 24 25 26 27 28 29 30

※プランの詳細情報はウェブサイトをご覧ください

発売箇所

食事付きプラン、姨捨ナイトクルーズ

- ろくもん予約センター
026-276-0069
定休日:土・日・祝日・年末年始
営業時間:10:00-13:00 と 14:00-17:00

乗車券+指定席プラン

- ろくもんHPよりネット予約
- 全国のJTB、近畿日本ツーリスト、軽井沢駅、小諸駅、上田駅、屋代駅、長野駅
- 販売開始:乗車日の1ヵ月前の10時から
(旅行会社、ネット予約では前日まで、しなの鉄道の主要駅窓口では当日まで発売)

- ろくもんHPよりネット予約
- 販売開始:ご旅行月の2ヶ月前の1日10:00から発売となります。
※「1日」が日曜、祝日の場合は営業します。

しなの鉄道株式会社
お問い合わせは予約センターへ

ろくもん 検索

